

## Информационная система социальной защиты и поддержки населения

**Казаринова Наталья Леонидовна** – доктор экономических наук, профессор Пермского государственного гуманитарно-педагогического университета.

**Шафигулин Руслан Раисович** – студент факультета Информатики и экономики Пермского государственного гуманитарно-педагогического университета.

**Деменова Анастасия Викторовна** – студент факультета Информатики и экономики Пермского государственного гуманитарно-педагогического университета.

**Котова Анастасия Владимировна** – студент факультета Информатики и экономики Пермского государственного гуманитарно-педагогического университета.

*Аннотация:* В данной работе рассматривается проектирование и реализация актуальной разработки системы-коммуникатора, функционирующим в реальном режиме времени для контроля, проверки, получения справочной информации о мерах социальной защиты (поддержки), социальных услугах, предоставляемых в рамках социального обслуживания и государственной социальной помощи, иных социальных гарантиях и выплатах.

*Ключевые слова:* On-line расчеты льгот, массив алгоритмов расчета, социальные группы, информационная система консультирования, блок-настройки-системы, адаптация к нормативам.

Информационная система социальной защиты (ИССЗ) и поддержки населения предназначен для расширенного консультирования всех заинтересованные лиц по вопросам о мерах социальной защиты, социальных услугах, предоставляемых в рамках социального обслуживания и государственной социальной помощи, иных социальных гарантиях и выплатах. ИССЗ позволяет получить информацию по всем категориям и подкатегориям граждан Российской Федерации доступности социальной поддержки [1].

Реализация инновационных решений в социальных подходах Пермского края в рамках осуществления Программы Цифровой экономики РФ от 2017 года и Концепции развития цифровой экономики Пермского края от 2018 года.

Проект предлагает формирование дорожной карты оформления социальной поддержки нуждающимся гражданам (трудная жизненная ситуация; пожилой возраст, инвалиды, ветераны труда и войны, реабилитированным лицам, отдельным категориям работников, проживающих в сельской; пенсионерам, семьям, имеющим детей) в соответствии с законодательством Российской Федерации и региональным нормативам [2,3].

Информационная система ИССЗ реализует систему on-line расчета социальных выплат на всей территории Российской Федерации и тестируется на региональных нормативах, действующих в Пермском крае. ИССЗ позволяет обеспечить доступ к актуальной информации, получение on-line-расчетов, формирование дорожной карты для оформления социальных льгот любой группы населения и размещается в открытом доступе сети интернет. Модель проекта сформирована из последовательности блоков: Блок выбора, Блок опроса, Блок расчета, Блок вывода и консультирования (рис.1)

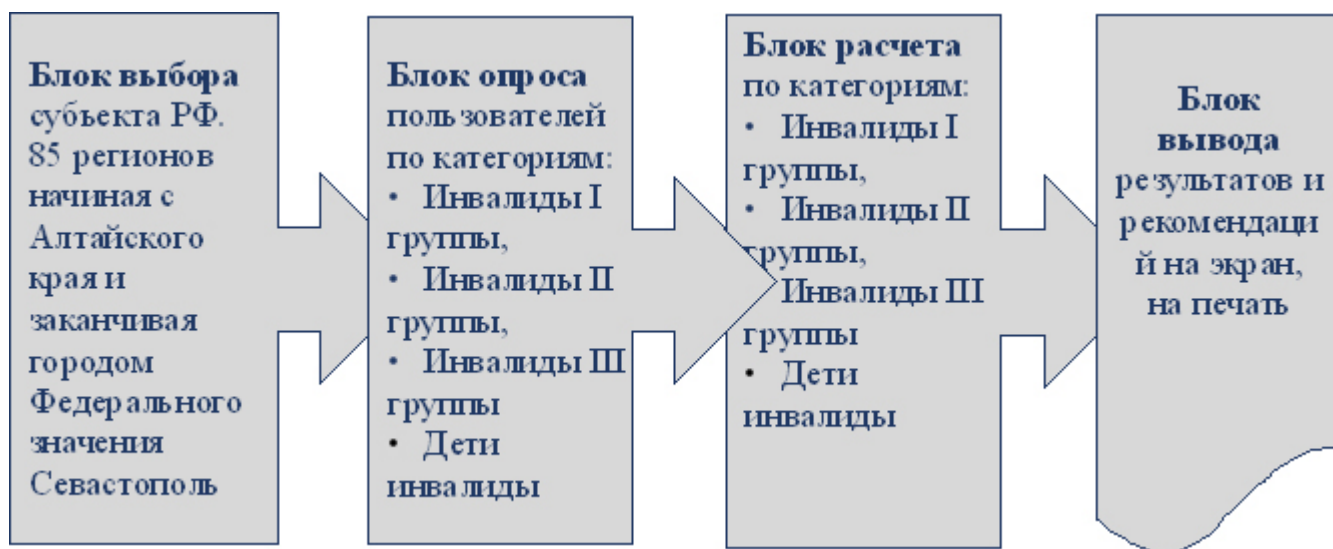


Рисунок 1. Комплекс консультирования и расчетов видов, размеров выплат.

Механизм достижения результатов реализуется на основе: использования инновационных технологий формирования ресурса в среде интернет с открытым доступом для всех категорий населения; создание базы данных законодательных и нормативных актов РФ Пермского края с возможностью динамического внесения правок и изменений; использование гибких технологий проектирования для подготовки технического задания, разработки требований к информационной системе on-line-расчетов по видам и размерам социальной помощи населения Пермского края по категориям; разработка системы Agile управления проектом( настройка по категориям и по видам выплат; настройка экранных и печатных форм; администрирование базы данных законодательства и алгоритмов расчетов); обеспечение информационной поддержки данной разработки в печатных и интернет средствах массовой информации, научных статьях, подготовке видео информации, выступления на конференциях; практическая разработка и реализация проекта информационной среды поддержки социальной защиты населения Пермского края «Социальный калькулятор» в многопользовательском режиме для удаленного доступа данных в виде отечественного программного продукта для проведения расчетов социальных льгот.

Реализация планирования разработки проекта ИССЗ приведена к таблице 1, где представлены все этапы разработки.

*Таблица 1. Этапы реализации ИССЗ.*

№ п/п

Этап

Наименование работ

Срок

1

Требования к ИС

- Обследование объекта и обоснование необходимости создания ИС;

- сбор и анализ требований к работе;

- разработка документации.

15.09.2018-31.10.2018

2

Техническое задание

- Формирование технического задания на разработку ИС;

- подготовка исходных данных;

- разработка документации.

01.11.2018-31.01.2019

3

Разработка проекта

- Предварительная разработка структуры входных и выходных данных;

- разработка общего описания алгоритма решения задачи;

- разработка алгоритма решения задачи;

- разработка структуры программы;

- программирование и отладка;

- разработка документации.

01.02.2019-20.05.2019

4

Тестирование

- Проведение предварительных испытаний;

- подготовка программной документации по результатам тестирования

01.05.2019-30.05.2019

5

Ввод в эксплуатацию

- Передача эксплуатационной документации;

- программа приемо-сдаточных испытаний

- ввод ИС в эксплуатацию.

1.06.2019-20.06.2019

В результате проведенного обследования, изучения нормативной документации (более 160 нормативных актов) была представлена классификация из 7 категорий и 62 подкатегории граждан для реализации формирования расчетов, справочной информации социальной защиты, услуг, предоставляемых в рамках социального обслуживания и государственной социальной помощи, социальных гарантиях [4].

Для каждой категории и подкатегории сформирована БД расчетов и выборки справочников консультационных услуг. БД содержит обоснования и алгоритм расчета по всем видам выплат и социальной защиты по различным категориям и подкатегориям граждан. Разработанная логическая схема базы данных и диаграммы ИССЗ с учетом нормализации и формирования связи по ключевым реквизитам приведена на рисунке 2 и диаграмма декомпозиции контекстной диаграммы (см. рис.3).

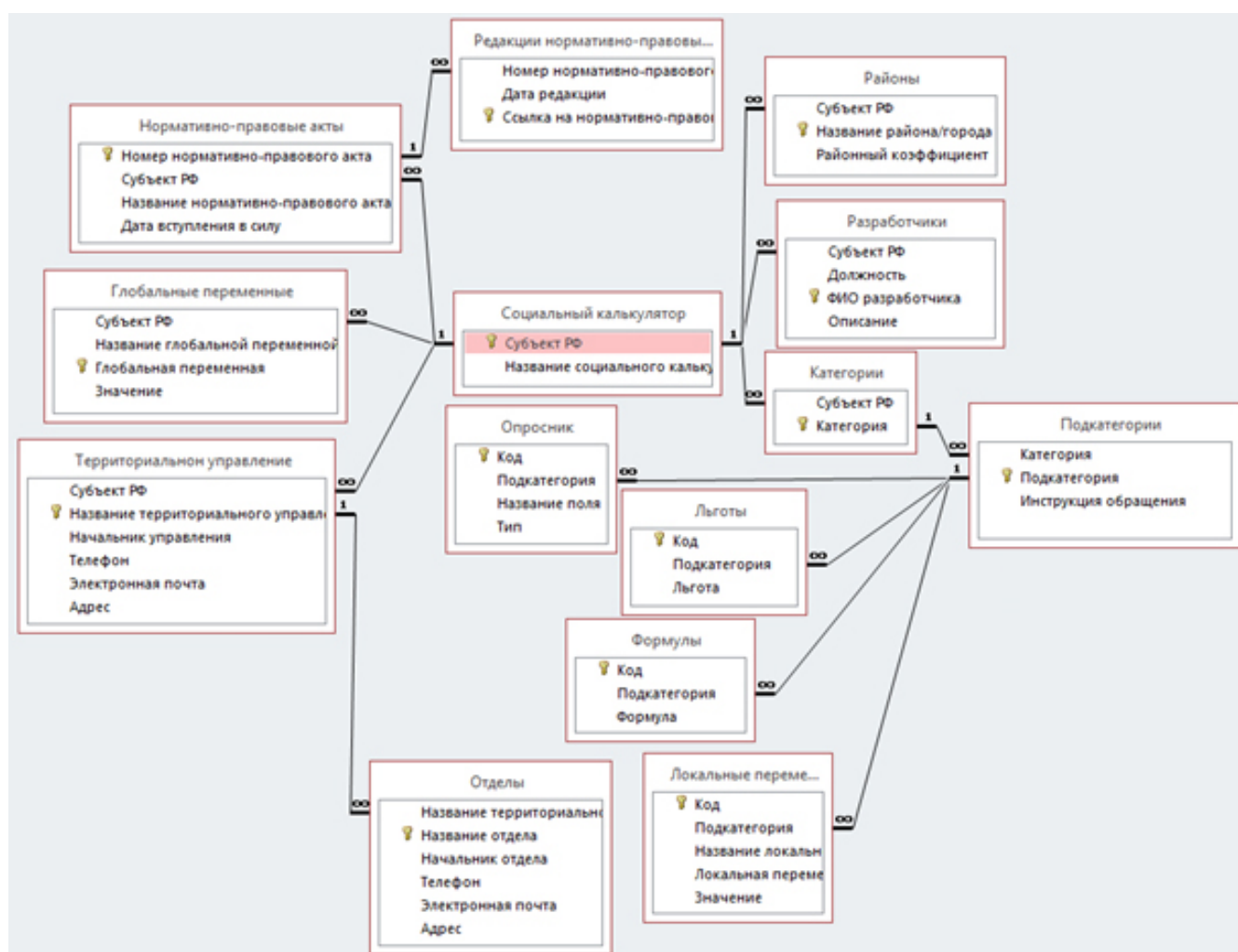
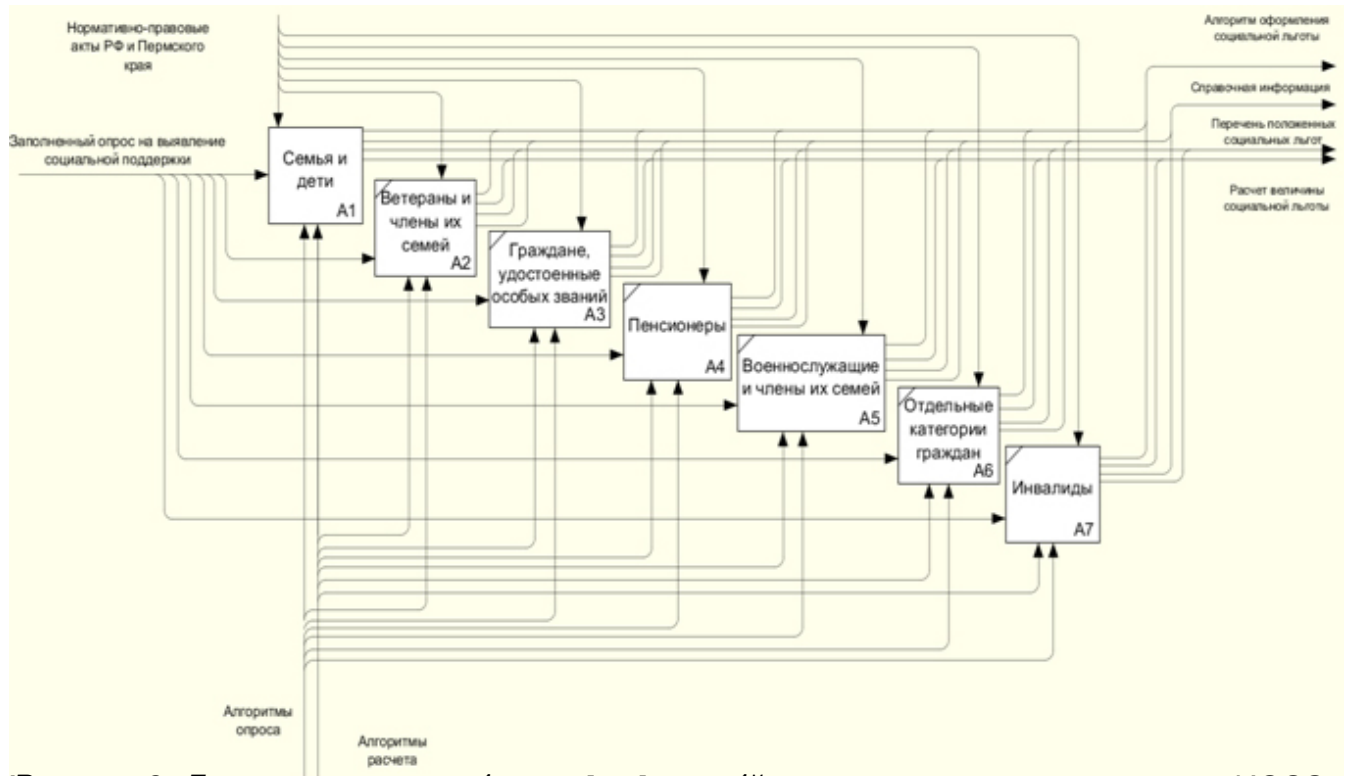


Рисунок 2. Логическая схема базы данных и диаграммы ИССЗ.



В соответствии с действующим законодательством Российской Федерации и Пермского края, информация, содержащаяся в базе данных, является государственной тайной.